



АДМИНИСТРАЦИЯ ГОРОДА ПЕРМИ
ДЕПАРТАМЕНТ ЗЕМЕЛЬНЫХ ОТНОШЕНИЙ

РЕШЕНИЕ

о размещении объектов № 21-01-44-1014 от 09 АВГ 2021

г. Пермь, ул. Сибирская, 15

Департамент земельных отношений администрации города Перми в соответствии с пунктом 3 статьи 39.36 Земельного кодекса Российской Федерации, Положением о порядке и условиях размещения объектов на землях или земельных участках, находящихся в государственной или муниципальной собственности, на территории Пермского края без предоставления земельных участков и установления сервитутов, публичного сервитута, утвержденным постановлением Правительства Пермского края от 22 июля 2015 г. № 478-п, заявлением от 30 июля 2021 г. № 21-01-06-12089

разрешает ОАО «МРСК Урала» (ИНН 6671163413, ОГРН 1056604000970, местонахождения: 620026, Свердловская область, г. Екатеринбург, ул. Мамина - Сибиряка, д. 140)

размещение объекта: КТПП 6/0,4 кВ с оборудованием учета э/э и ОПС, КЛ 6 кВ, для электроснабжения блокированных индивидуальных жилых домов по адресу: Пермский край, г. Пермь, Мотовилихинский район, ул. Ленская (кадастровые номера земельных участков 59:01:32190113:376, 59:01:32190113:500, 59:01:32190113:501).

способ размещения объекта: подземный

на землях: государственная собственность на которые не разграничена

на срок: 1 год

местоположение: г. Пермь, Мотовилихинский район, южнее ул. Борцов Революции.

Территория, согласно схеме, расположена в зоне с особыми условиями использования территории: приаэродромная территория аэродрома аэропорта Большое Савино; в прочей зоне ограничений: зона катастрофического затопления.

ОАО «МРСК Урала»:

1. соблюдать Правила использования воздушного пространства, установленные Постановлением Правительства Российской Федерации от 11 марта 2010 г. № 138 «Об утверждении Федеральных правил использования воздушного пространства Российской Федерации»;

2. не допускать на земельном участке размещение объектов без обеспечения инженерной защиты таких объектов от затопления, подтопления;

3. в соответствии с пунктом 7(2) Положения о порядке и условиях размещения объектов на землях или земельных участках, находящихся в государственной или муниципальной собственности, на территории Пермского края без предоставления земельных участков и установления сервитутов, публичного сервитута, утвержденного постановлением Правительства Пермского

края от 22 июля 2015 г. № 478-п, представить в департамент земельных отношений в течении 1 месяца с момента размещения объектов материалы контрольной геодезической съемки размещенных объектов на бумажном и электронном носителях на безвозмездной основе.

Приложение: схема предполагаемых к использованию земель или части земельного участка (на 1 л. в 1 экз.).

И.о. заместителя главы
администрации города Перми – начальника
департамента земельных отношений
администрации города Перми



Е.Н. Гонцова

Схема предполагаемых к использованию земель или части земельного участка

Объект: Строительство КТПП 6/0,4 кВ с оборудованием учета э/э и ОПС, КЛ 6 кВ, для электроснабжения блокированных индивидуальных жилых домов по адресу: Пермский край, г. Пермь, Мотовилихинский район, ул. Ленская (кад. номер зем. участка 59:01:3219013:376, :500, :501)

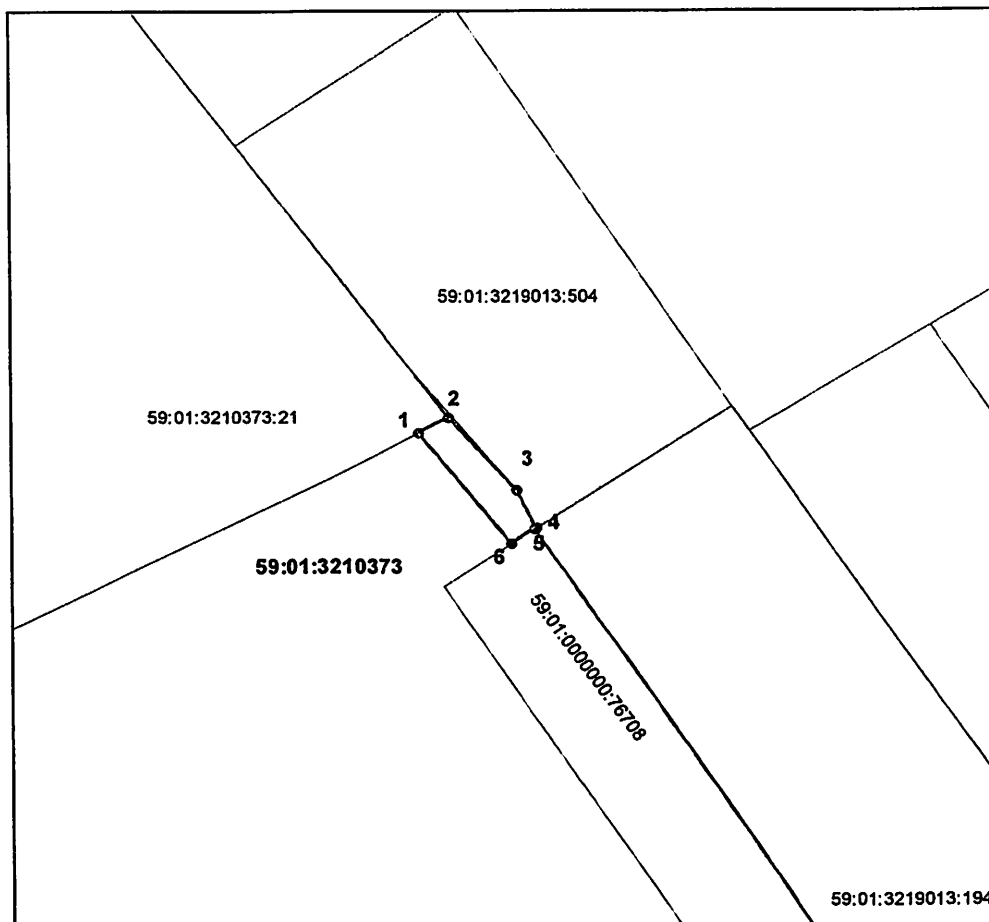
Местоположение: Пермский край, г. Пермь, Мотовилихинский район, южнее ул. Борцов Революции

Площадь земель или части земельного участка, кв.м: 64

Категория земель: Земли населённых пунктов

Вид разрешенного использования:

Каталог координат, м		
точки грани	X	Y
1	520973,44	2233335,12
2	520975,21	2233338,40
3	520966,81	2233345,87
4	520962,44	2233348,09
5	520962,32	2233347,88
6	520960,62	2233345,29



Условные обозначения:

- - вновь образованная часть границы земельного участка
- - существующая часть границы, имеющиеся в ГКН сведения о которой достаточны для определения ее местоположения
- - граница кадастрового квартала
- зона с особыми условиями использования территорий
- территорияльная зона
- обозначение сооружений по сведениям ГКН
- 59:01:3812269 - номер кадастрового квартала
- 59:01:3812269:8 - номер учтенного земельного участка

Масштаб 1:1000

Описание границ смежных землепользователей:

- от точки 1 до точки 2 участок КН 59:01:3210373:21
- от точки 2 до точки 4 земли Муниципальное образование г. Пермь
- от точки 4 до точки 5 участок КН 59:01:3219013:194
- от точки 5 до точки 6 участок КН 59:01:0000000:76708
- от точки 6 до точки 1 земли Муниципальное образование г. Пермь

Заявитель: ОАО "МРСК Урала"

Владимирова А.И. (доверенность 59 АА 3428061 от 21.01.2021г.)